

Siemens inicia un periplo por 44 ciudades para presentar su nuevo controlador Simatic S7-1200

Dar a conocer a los profesionales las características y ventajas de su nueva serie de PLC's, definida para responder a las necesidades de altas prestaciones en micro-automatización, es el objetivo de Siemens, que este mes de octubre empieza una gira de presentaciones por toda la geografía nacional.

Del 19 de octubre al 24 de noviembre, Siemens realiza en 44 ciudades la presentación del nuevo controlador Simatic S7-1200, la nueva serie de PLC's que responde a las necesidades del mercado de altas prestaciones en micro-automatización a precios reducidos.



La campaña de lanzamiento del Simatic S7-1200 hará dos rutas en paralelo por toda España durante prácticamente dos meses.

MODULAR. POTENTE. FÁCIL DE USAR

Interfaces compartidas, comunicación integrada y un sistema de ingeniería común, fácil de usar e integrado: éstos son los puntos que marcan la diferencia.

La interacción entre el nuevo controlador Simatic S7-1200, la nueva oferta completa de paneles de la gama Simatic HMI Basic Panels y el sistema de Ingeniería Simatic Step 7 Basic ofrece una solución de automatización excepcionalmente integrada, perfecta para los controladores de categoría compacta.

LA INTERACCIÓN LO ES TODO

El nuevo controlador modular de Siemens Simatic S7-1200 es el núcleo de la nueva línea de productos Siemens para tareas de automatización sencillas pero de alta precisión.

Los paneles de la gama Simatic HMI Basic Panels han sido optimizados para mejorar su rendimiento y su diseño los hace perfectamente compatibles con el nuevo controlador y con el sistema de ingeniería totalmente integrado.

Esto simplifica la creación, acelera el arranque, optimiza la monitorización y ofrece la

máxima comodidad para el usuario. La interacción de estos productos y sus innovadoras funciones imprimen a los sistemas de automatización de la línea "mini" una eficiencia desconocida hasta ahora.

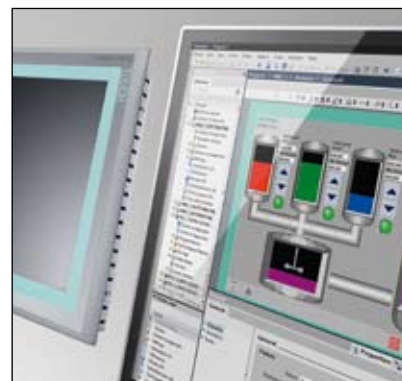


EL CONTROLADOR

El nuevo controlador Simatic S7-1200 es modular, compacto y de aplicación versátil: una inversión segura, idónea para una completa gama de aplicaciones. Un diseño escalable y flexible, una interfaz de comunicación a la altura de las máximas exigencias de la industria, y toda una gama de elementos tecnológicos potentes e integrados hacen de este controlador un componente clave en soluciones completas de automatización.

LOS PANELES

En muchos casos, es posible mejorar aún más el funcionamiento de máquinas o aplicaciones sencillas, recurriendo a elementos adicionales para la visualización. Los paneles de Siemens de la gama Simatic HMI Basic Panels y su funcionalidad básica permiten obtener un potencial de rentabilidad que abre la puerta a nuevas posibilidades para soluciones de automatización creativas. Además, ofrecen pantallas táctiles gráficas de alto contraste, con teclas de función táctiles, funcionalidad básica de red y comunicación homogénea, características que los hacen perfectos para aplicaciones del nuevo Simatic S7-1200.



EL SOFTWARE

El sistema de ingeniería totalmente integrado Simatic Step 7 Basic con Simatic WinCC Basic está orientado a la tarea, es inteligente y ofrece editores intuitivos y fáciles de usar para una configuración eficiente de Simatic HMI Basic Panels. Simatic Step S7 Basic se inspira en un marco común de ingeniería para la configuración de componentes de *hardware* y red, esquemas de diagnóstico y mucho más. La funcionalidad de este sistema es el elemento central que otorga esta gran potencia a la interacción de controlador y HMI.



Simatic S7-1200, un concepto modular de automatización, en diseño escalable

El Simatic S7-1200 de Siemens ofrece a los profesionales de la instalación un amplio abanico de características técnicas entre las cuales cabe destacar las siguientes:

- Alta capacidad de procesamiento. Cálculo en 64 bits.
- Interfaz Ethernet / Profinet integrado.
- Entradas analógicas integradas.
- Bloques de función para control de ejes conforme a PLCopen.
- Programación mediante la herramienta de *software* Step 7 Basic v10.5 para la configuración y programación no sólo del S7-1200, sino de manera integrada los paneles de la gama Simatic Basic Panels.



Arriba, imagen de la modularidad proporcionada por Simatic S7-1200, y a la dcha., el Interfaz Profinet.



El nuevo sistema Simatic S7-1200 desarrollado y presentado por Siemens viene equipado con tres modelos diferentes de CPU (CPU 1211C, CPU 1212C y CPU 1214C), que se podrán expandir exactamente a las necesidades y requerimientos de las máquinas.

Un Signal Board puede añadirse en la parte frontal de cualquiera de las CPU's de manera que se pueden expandir fácilmente las señales digitales y analógicas sin afectar al tamaño físico del controlador.

Los módulos de señales pueden conectarse en la parte derecha de la CPU con la finalidad de aumentar la capacidad de Entradas / Salidas de la CPU.

La CPU 1212C está capacitada para aceptar hasta dos módulos y la CPU 1214C puede aceptar hasta un total de ocho módulos de señal.

Finalmente, todas las CPU's del Simatic S7-1200 pueden ser equipadas con tres módulos de comunicación en la parte

izquierda del controlador para poder realizar comunicación punto a punto.

FÁCIL INSTALACIÓN Y PUESTA EN MARCHA

Todos los equipos *hardware* del Simatic S7-1200 tienen pestañas que permiten un fácil montaje en los carriles DIN de 35 milímetros. El equipo Simatic S7-1200 puede ser instalado de cualquiera de las formas en posición horizontal o en posición vertical dando más posibilidades de instalación.



Tiene integradas características que ofrecen a los usuarios una máxima flexibilidad durante el proceso de instalación y hacen que el Simatic S7-1200 sea una solución práctica para una gran variedad de aplicaciones.

DISEÑO PARA EL AHORRO DE ESPACIO

Todos los Simatic S7-1200 han sido específicamente diseñados para ahorrar espacio en el panel de control. Por ejemplo, la CPU1214C tiene una anchura de sólo 110 milímetros y las CPU 1212C y CPU 1211C son sólo de 90 milímetros de ancho.

Junto a los módulos de comunicación y los de señal, este sistema compacto ahorra espacio útil y ofrece los mayores niveles de eficiencia y flexibilidad durante el proceso de instalación.

Para obtener más información sobre este equipo, visite la página web :

www.siemens.es/simatic

